

# CONCURSO DE PINTURA RÁPIDA AL AIRE LIBRE "PINTOR MANUEL LIAÑO BERISTAIN" 2022



CEIP MANUEL LIAÑO BERISTAIN  
BARREDA

CENTRO #PROA+ 2021-23

CON LA COLABORACIÓN Y FINANCIACIÓN DEL



AYUNTAMIENTO DE  
TORRELAVEGA  
Concejalía de Cultura.

Desde el Colegio Manuel Liaño Beristain de Barreda queremos celebrar un año más nuestro concurso de pintura a través del que buscamos fomentar la cultura en nuestro municipio, incluyendo en el mismo tanto a adultos que deseen participar como alumnos de los colegios de Torrelavega.

## CATEGORÍA INFANTIL

De 2 a 12 años.

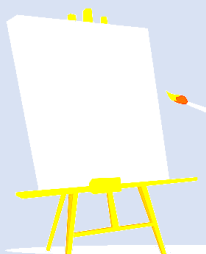


### OBJETIVOS:

- Acercar la pintura relacionada con nuestro entorno al centro y que nuestros alumnos puedan vivir en primera persona el proceso de creación de un cuadro en directo: desde su inicio hasta su exposición en una sala.
- Fomentar el interés por la actividad artística de la pintura.
- Difundir la figura del pintor Manuel Liaño Beristain y dejar constancia de su obra.

### CATEGORIA INFANTIL:

Invitamos a participar a alumnos de todo el municipio en las siguientes subcategorías:



- A: Educación Infantil 2-3 años
- B: Educación Infantil 4-5 años
- C: Primaria primer nivel: 1º y 2º
- D: Primaria segundo nivel: 3º y 4º
- E: Primaria tercer nivel: 5º y 6º



### TEMA:

Cada alumno podrá presentar una obra sobre el siguiente tema: "Mi colegio y su entorno" y se hará, exclusivamente, en el centro educativo en el que cursan sus estudios.

### TÉCNICA:

La técnica será libre y el soporte tendrá una medida mínima de 210 mm x 297 mm (A4) y máximo 297mm x 420 mm (A3).

## ENTREGA DE TRABAJOS

Las obras se entregarán en el CEIP Manuel Liaño Beristain (B° La Sierra s/n, 39300 Barreda) hasta las 14:30 horas del día **10 de junio de 2022**. La recepción será en horario de 9:00 a 14:30 y de 16:00 a 18:00 horas (el colegio en junio cerrará a las 14:30 horas) debiendo acompañar cada obra de un sobre cerrado con el título y la categoría (A, B, C, D o E) escrita en el exterior y con una hoja sellada por el colegio correspondiente con los datos personales del alumno en el interior del mismo.

## PREMIOS:

Habrán **5 premios**, uno por cada categoría que consistirá en material de dibujo valorado en 100 € cada uno.

Los premios son a cargo del Excmo. Ayuntamiento de Torrelavega.



## JURADO:



Estará formado por:

- *Un pintor de la región.*
- *Un representante del Ayto. de Torrelavega.*
- *Un miembro del Equipo directivo, que será el secretario del jurado.*
- *Un profesor del colegio*
- *Un miembro de la AMPA del centro.*
- *Se invitará a formar parte del mismo a un miembro de la familia del pintor Manuel Liaño*

\* Se establece la posibilidad de que los miembros del jurado representantes del colegio y de la familia, puedan si lo consideran oportuno, delegar en otra persona.

El fallo del jurado será inapelable y el mero hecho de participar en el concurso supone la aceptación de las bases.

## ENTREGA DE PREMIOS

La entrega de premios se realizará en un acto en el CEIP Manuel Liaño el día **14 de junio a las 12,30 h.**



## EXPOSICIÓN Y OTRAS DETERMINACIONES.

El jurado hará una selección entre los trabajos presentados en la categoría INFANTIL para elegir los que se exhibirán en la Sala Mauro Muriedas. La exposición será del 17 al 30 de junio. La **inauguración** de dicha exposición será el día **17 de junio a las 19.30** en la Sala de Exposiciones Mauro Muriedas de Torrelavega planta -1.

