

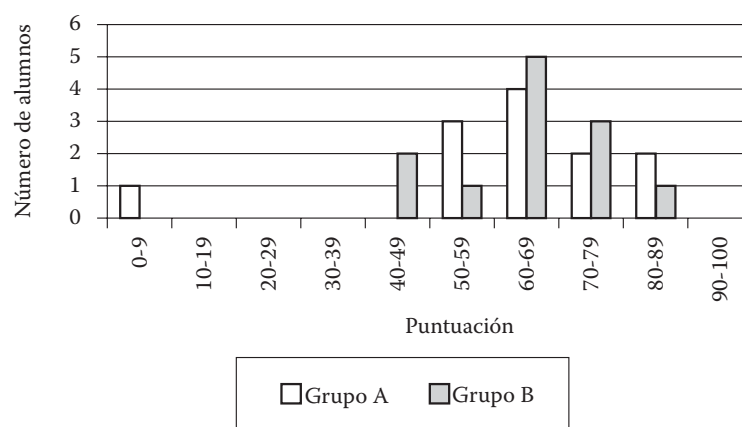
# Puntuaciones en un examen

Pregunta 23: PUNTUACIONES EN UN EXAMEN

M513Q01 - 0 1 9

El diagrama siguiente muestra los resultados en un examen de Ciencias para dos grupos, denominados Grupo A y Grupo B. La puntuación media del Grupo A es 62,0 y la media del Grupo B es 64,5. Los alumnos aprueban este examen cuando su puntuación es 50 o más.

Puntuaciones de un examen de Ciencias



Al observar el diagrama, el profesor afirma que, en este examen, el Grupo B fue mejor que el Grupo A. Los alumnos del Grupo A no están de acuerdo con su profesor. Intentan convencer al profesor de que el Grupo B no tiene por qué haber sido necesariamente el mejor en este examen. Da un argumento matemático, utilizando la información del diagrama, que puedan utilizar los alumnos del Grupo A.

Puntuaciones en un examen: pregunta 23			
M513Q01		Aciertos	%
Subescala	Incertidumbre	OCDE	32,2
Situación	Educativa	España	27,8
Competencia	Conexiones	Castilla y León	28,4
Dificultad	620 (nivel 5)	Cataluña	38,0
		País Vasco	27,8

Puntuaciones:

### Máxima puntuación

**Código 1:** Se da un argumento válido. Los argumentos válidos pueden estar relacionados con el número de estudiantes que aprueban, la influencia desproporcionada del caso extraño o el número de estudiantes con puntuaciones de nivel más alto.

- Más alumnos en el Grupo A que en el Grupo B aprobaron el examen.
- Si ignoras al peor alumno del Grupo A, los alumnos del Grupo A lo han hecho mejor que los del Grupo B.

- Más alumnos del Grupo A que del Grupo B obtuvieron la puntuación de 80 o más.

### Ninguna puntuación

**Código 0:** Otras respuestas, incluyendo respuestas sin razonamientos matemáticos, o razonamientos matemáticos erróneos, o respuestas que simplemente describen las diferencias pero no son argumentos válidos de que el Grupo B no tiene por qué haber sido el mejor.

- Los alumnos del Grupo A normalmente son mejores en ciencias que los del Grupo B. El resultado de este examen es simplemente una coincidencia.
- Porque la diferencia entre las puntuaciones más altas y más bajas es menor para el Grupo B que para el Grupo A.
- El Grupo A tiene mejores puntuaciones en el rango 80-89 y el rango 50-59.
- El Grupo A tiene un rango intercuartil mayor que el Grupo B.

**Código 9:** Sin respuesta.