



GOBIERNO
de
CANTABRIA

CONSEJERÍA DE EDUCACIÓN,
CULTURA Y DEPORTE

DATOS DEL ASPIRANTE	CALIFICACIÓN FINAL
Apellidos: Nombre: Especialidad Instrumental que solicita:	

Allegro con brio

1 *f* 2 3 *mp*

mf *mp*

1* 2*

6 *Fine* *mf* 4

6 *Fine* *mf*

3* 4* 5*

12 5 *D.C. al Fine*

12 *rit.* *D.C. al Fine*

2

ACCESO A 1º ENSEÑANZAS PROFESIONALES. JUNIO 2012.

ALUMNO:

1. Contesta las siguientes preguntas:

- a. ¿Cuál es la tonalidad principal de la obra? (0,25 puntos)
- b. ¿Cuál son los tonos vecinos? (0,25 puntos).
- c. ¿Cómo es el principio y el final rítmico de la melodía? (0,5 puntos)

2. Analiza el compás:

Simple o compuesto		0,1 punto
Figura unidad de tiempo		0,1 punto
Figura unidad de compás		0,1 punto
Figura unidad de subdivisión		0,1 punto
Acentuación		0,1 punto

3. Escribe los términos referentes al tempo, carácter, dinámica, agógica y articulación que aparecen en la partitura. (1 punto)

TEMPO:

CARÁCTER:

DINÁMICA:

ACCESO A 1º ENSEÑANZAS PROFESIONALES. JUNIO 2012.

ALUMNO:

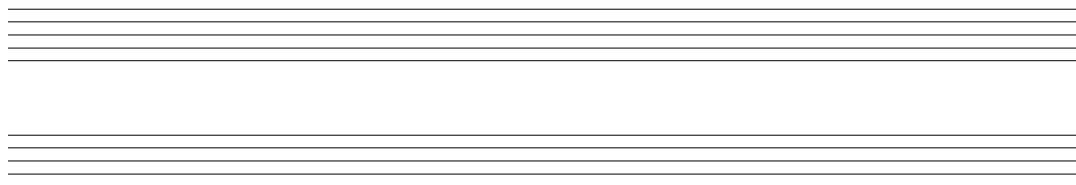
AGÓGICA:

ARTICULACIÓN:

4. Analiza la forma:

- Señala la estructura formal con letras e indica si la obra tiene forma primaria, binaria o ternaria. (0,5 puntos)
- Señala las frases en la partitura. (0,25 puntos)
- Señala también las semifrases. (0,25 puntos)

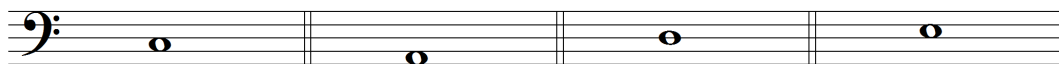
5. Clasifica e invierte los cinco intervalos señalados en la partitura con un corchete (1 punto)



6. Acordes:

- Clasifica por su tipo los cinco acordes diferentes señalados en la partitura con asterisco. (1 punto)
- Cifra esos cinco acordes, indicando el grado de la tonalidad y su estado. (1 punto)

7. Construye los tipos de acordes que se indican sobre las siguientes notas. (1 punto)



Perfecto menor

♯

Perfecto Mayor

5 Aumentada

ACCESO A 1º ENSEÑANZAS PROFESIONALES. JUNIO 2012.

ALUMNO:

8. Construye las escalas (mayor natural y menores) de la armadura de la partitura. (1 punto)



9. Cita los grados de la escala. Señala los grados tonales y modales. (0,5 puntos)

10. Cadencias.

- a. Analiza las dos cadencias señaladas en la partitura. (0,5 puntos)
- b. Indica qué grados forman una cadencia auténtica imperfecta y una cadencia plagal. (0,5 puntos)



GOBIERNO
de
CANTABRIA

CONSEJERÍA DE EDUCACIÓN,
CULTURA Y DEPORTE

DATOS DEL ASPIRANTE	CALIFICACIÓN FINAL
Apellidos: Nombre: Especialidad Instrumental que solicita:	

DICTADO:
